



PÕLLUMAJANDUSAMET

OTSUS

07.05.2018

nr 14.2-1/10585

**Maaparandussüsteemi maa-alale muu
ehitise rajamise kooskõlastamine**

Maaparandusseaduse § 47 lõike 3, põllumajandusministri 23. septembri 2009 a määruse nr 97 "Põllumajandusameti põhimäärus" § 25 ning lähtudes AS Connecto Eesti (reg.kood 10722319) poolt 02.05.2018 esitatud taotlusest (reg.nr 14.2-1/10573), otsustan

kooskõlastada Järva maakonnas Türi vallas Türi-Alliku külas Alliku_3 (mps kood 6112350011170 / ehitise kood 001) maaparandusehitise maa-alale kavandatava „Käärupõllu päikeseelektrijaama liitumine elektrivõrguga“ projekti (töö nr LP5132) vastavalt kooskõlastuse tingimustele.

(allkirjastatud digitaalselt)

URMAS KARU

Käesolevat otsust on võimalik vaidlustada 30 päeva jooksul haldusakti teatavaks tegemisest, esitades vaide Põllumajandusameti peadirektorile haldusmenetluse seaduses sätestatud korras või kaebuse asukohajärgsesse halduskohtusse halduskohtumenetluse seadustikus sätestatud korras.

Kooskõlastuse andmed

Maakonnakeskus: Järva keskus
Kooskõlastuse taotleja: AS CONNECTO EESTI
Dokumendi väljastamise 07.05.2018
kuupäev:
Teenuse nr: 1810525

Registreeringu andmed

Maaparandussüsteemi kood	Maaparandusehitise kood (nimetus)
6112350011170	001 Alliku_3

Taotletava ala asukoha andmed

Maakond	Linn/vald	Küla/asula
Järvamaa	Türi vald	Türi-Alliku küla

Kinnisasja andmed

Katastritunnus	Omanikud/volitatud esindaja
83601:004:0123	SUNSUNA OÜ

Kooskõlastuse tingimused

1. Tagada maaparandussüsteemi nõuetekohane toimimine (MaaParS § 48 lg 2).
2. Teavitada 3 tööpäeva enne tööde algust Põllumajandusameti Järva-Rapla keskust, e-posti aadressil: jarva-rapla@pma.agri.ee.
3. Ehitustööde alguses märkida drenaaži tegelik asukoht (teostusjooniste andmed ebatäpsed).
4. Kaevetööd tuleb drenaaži või kollektori vahetus läheduses teha lahtisel meetodil.
5. Tööde tegemise käigus drenaaži või kollektori vigastamisel asendada kahjustatud toru kaeve ulatuses vähemalt sama läbimõõduga torudega. Teha fotoülevõtted suletavast kaevikust ja asendatud uutest torudest (fotomaterjal säilitada ning see PMA nõudmisel edastada tõendusmaterjalina).
6. Esitada Põllumajandusameti Järva-Rapla keskusele teostusjoonised- ja andmed e-posti aadressil: jarva-rapla@pma.agri.ee.

Dokumendid

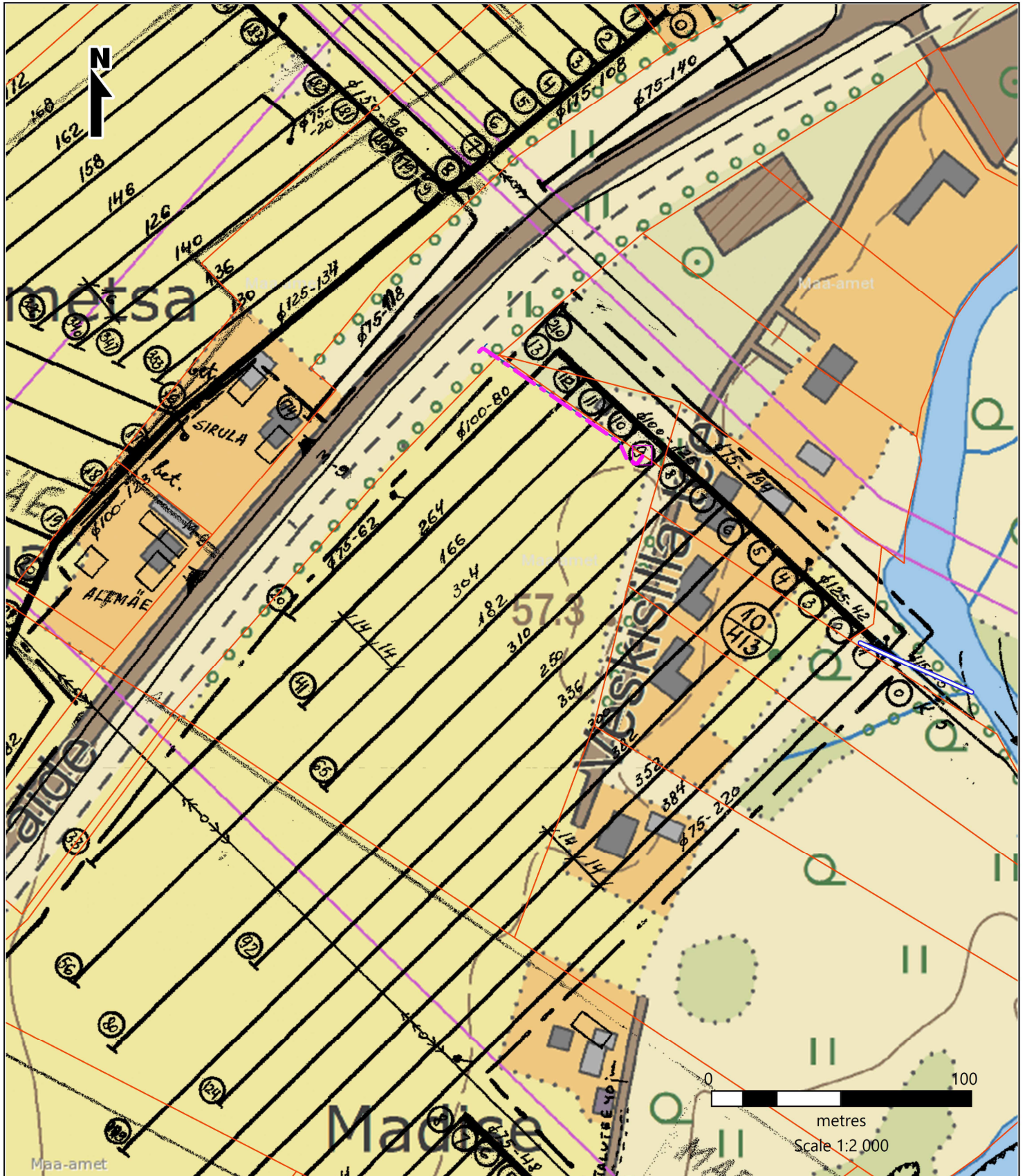
Dokumendi tüüp	Nimetus
Asukoha skeem	skeem.png

Menetleja

Marko Odraks
Järva-Rapla keskuse peaspetsialist

mobiil: +372 527 8522
e-post marko.odraks@pma.agri.ee

Maaparandussüsteemi maa-alalale
muu ehitise rajamise kooskõlastamine



LEPPEMÄRGID

- Proj. kaabel
- Eesvool
- Kinnistu piir

Aluskaart: Maa-amet

Järva maakond, Türi vald, Türi-Alliku küla
Maaparandusehitis: Alliku_3
(6112350011170/001)

Koostas: Marko Odraks
Peaspetsialist
Järva-Rapla keskus
Põllumajandusamet